



GRAFICA e
COMUNICAZIONE



TURISMO



COSTRUZIONI
AMBIENTE
TERRITORIO



INFORMATICA



LICEO
SCIENTIFICO
scienze applicate



LICEO delle
SCIENZE
UMANE



TRASPORTI e
LOGISTICA

Istituto Istruzione Superiore
Fazzini-Mercantini



ISTITUTO TECNICO
G r o t t a m m a r e



LICEI
R i p a t r a n s o n e

ISTITUTO TECNICO

Pericle Fazzini di Grottammare



APIC820001 - AEB3598 - REGISTRO PROTOCOLLO - 0012645 - 12/11/2022 - V.1 - E

Settore tecnologico



Costruzioni Ambiente e Territorio



Informatica e Telecomunicazioni



Grafica e Comunicazione



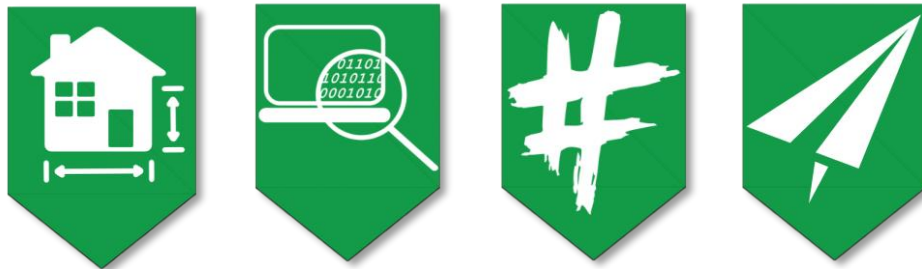
Trasporti e Logistica



Turismo

Settore economico

biennio e discipline di indirizzo



materie comuni a tutti gli indirizzi
del **settore tecnologico**



In verde le ore di laboratorio settimanali (numero ore laboratorio/ ore totali settimanali)

Materie	anno I	anno II
Lingua e letteratura italiana	4	4
Lingua inglese	3	3
Storia	2	2
Matematica e complementi	4	4
Diritto ed Economia	2	2
Geografia generale ed economica	1	
Scienze integrate (Scienze della terra e Biologia)	2	2
Scienze integrate (Fisica)	1/3	1/3
Scienze integrate (Chimica)	1/3	1/3
Tecnologia e tecniche di rappresentazione grafica	1/3	1/3
Tecnologie informatiche	2/3	
Scienze e tecnologie applicate		2/3
Scienze motorie	2	2
Religione/Attività alternativa	1	1
Ore settimanali	33	32



Costruzioni Ambiente e Territorio



Settore tecnologico



cos'è



✓ predisposizione di un **progetto architettonico** e del **calcolo strutturale**

✓ **stima** del valore di immobili

✓ **direzione dei lavori** e **sicurezza** nei cantieri

✓ **rilevazioni e misurazioni topografiche**

✓ **lavori catastali** (PREGEO, DOCFA e DOCTE)

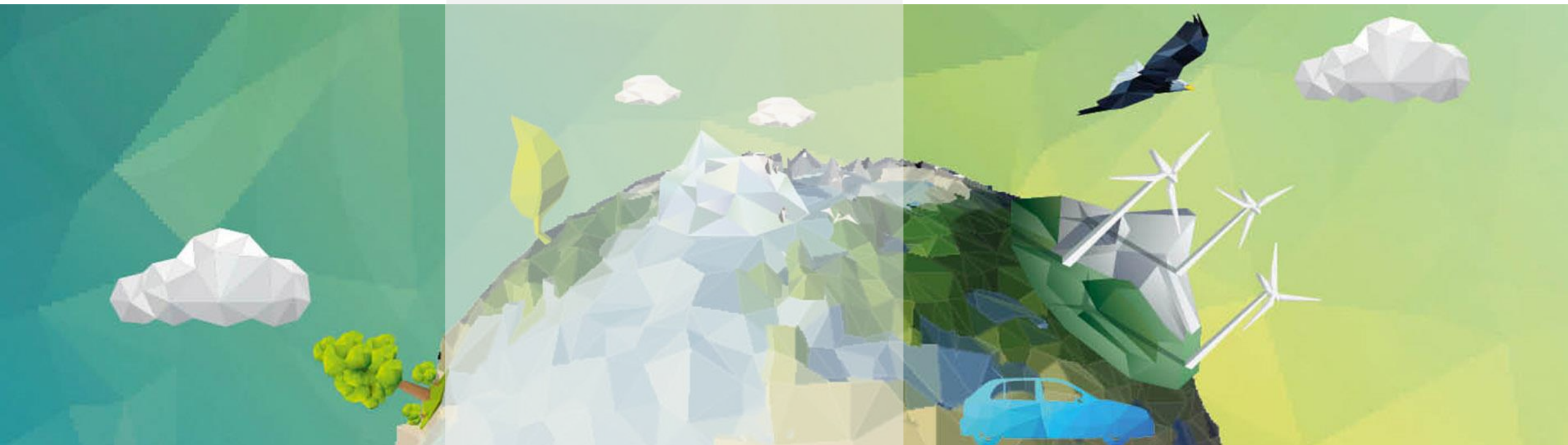
✓ **certificazioni energetiche**

✓ **stima di beni e danni ambientali**



per chi

vuole diventare una figura professionale con competenze a 360° nel settore tecnico edilizio; vicino alle famiglie e al servizio della collettività progettando **un futuro sostenibile.**





triennio

discipline di indirizzo

Un percorso caratterizzato da **attività tecnico-professionali**; ideazione e progettazione sia a mano libera, sia con **software edilizi**; predisposizione di tabelle e regolamenti condominiali; pratiche di successioni ereditarie.

AREA DI INDIRIZZO	anno	III	IV	V
Progettazione, costruzioni e impianti		5/7	4/6	6/7
Geopedologia, economia ed estimo		1/3	2/4	2/4
Topografia		2/4	2/4	2/4
Gestione del cantiere e sicurezza dell'ambiente di lavoro		2	2	2
Complementi di matematica		1	1	
Totale complessivo ore settimanali		32	32	32

profilo professionale

Il diplomato in questo indirizzo ha competenze in

- **progettazione architettonica**, materiali costruttivi
- **valutazioni immobiliari** con metodi classici e IVS (International Valuation Standards)
- lavori topografici e catastali
- **gestione e sicurezza del cantiere**
- utilizzo **software** settore edilizio **2D** e **3D**





...e poi cosa mi aspetta

prosecuzione degli studi

- Iscrizione a corsi regionali e/o provinciali, I.F.T.S. o di specializzazione post-diploma
- **Corsi di laurea di qualsiasi facoltà**
- **Corsi di laurea con particolare affinità**
 - **Ingegneria** (tutti i corsi di Laurea)
 - **Architettura** (tutti i corsi di Laurea)
 - **Urbanistica e Scienza della pianificazione territoriale e ambientale**
 - **Tecniche della costruzione e gestione del territorio** (corso di studio ad orientamento professionale)
 - **Scienza e Tecnologia per l'ambiente e la natura**



COSTRUZIONI



AMBIENTE



TERRITORIO

mondo del lavoro

- **Libero professionista** (dopo aver svolto 2 anni di tirocinio e superato l'Esame di Abilitazione)
- **Impiego presso aziende private**
- **Impiego nel settore pubblico**

>> **Il settore edile**, dopo anni difficili, **è in forte ripresa** grazie ai numerosi incentivi e Bonus, soprattutto nel campo delle ristrutturazioni.



Informatica e Telecomunicazioni

Settore tecnologico



cosa non è



smanettare



montare e smontare computer



conoscere e installare pacchetti software



navigare in internet

cos'è



studia i **procedimenti algoritmici** per risolvere problemi



studia i **linguaggi di programmazione** per descrivere gli algoritmi



studia le **architetture** degli elaboratori e le **reti di computer**



studia le **tecniche di gestione ed organizzazione** dei dati

triennio

discipline di indirizzo

Un percorso basato sulla **didattica laboratoriale** e sullo **studio di casi reali**, con confronto di idee e soluzioni di problemi in modo pluridisciplinare.

AREA DI INDIRIZZO	anno	III	IV	V
Informatica		2/6	3/6	4/6
Sistemi e reti		2/4	2/4	2/4
Tecnologie e prog. di sistemi inf. e telecomunicazioni		2/3	2/3	3/4
Gestione progetto, organizzazione d'impresa				1/3
Telecomunicazioni		2/3	2/3	
Totale complessivo ore settimanali		32	32	32

In verde le ore di laboratorio settimanali (numero ore laboratorio/ ore totali settimanali)

profilo professionale

Il diplomato in questo indirizzo è in grado di

- **sviluppare di software per reti locali o servizi a distanza**
- **utilizzare una comunicazione interattiva, digitale e professionale**
- **sviluppare sistemi informatici in ambito industriale**



...e poi cosa mi aspetta



prosecuzione degli studi

- corsi di specializzazione post-diploma
- corsi di laurea di qualsiasi facoltà
- corsi di laurea con particolare affinità:

Robotica

Informatica

Domotica

Ingegneria (tutti i corsi di laurea)

mondo del lavoro

- libera professione, come **perito informatico**
- impiego presso aziende private
- impiego nel settore pubblico
- tra le figure professionali più richieste:
 - Tecnico Informatico
 - Database Administrator



Grafica e Comunicazione



Settore tecnologico

cosa non è



dipingere



fare l'artista



cos'è



idea



comunicazione visiva



rappresentazione delle idee
da veicolare attraverso canali
comunicativi di tipo visivo

per chi

è interessato alla comunicazione
attraverso i linguaggi tradizionali e
multimediali con l'utilizzo delle nuove
tecnologie



triennio

discipline di indirizzo

Un percorso caratterizzato dall'**apprendimento di solide basi tecnico-scientifiche**, attraverso un forte **approccio laboratoriale**.

AREA DI INDIRIZZO	anno	III	IV	V
Teoria della comunicazione		2	3	
Progettazione multimediale		2/4	3/3	3/4
Tecnologie dei processi di produzione		3/4	2/4	2/3
Organizzazione dei processi produttivi				4
Laboratori tecnici		3/6	4/6	5/6
<i>Totale complessivo ore settimanali</i>		32	32	32

In verde le ore di laboratorio settimanali (numero ore laboratorio/ ore totali settimanali)

profilo professionale

Il diplomato in questo indirizzo è in grado di

- **pianificare e progettare idee ed esperienze** attraverso contenuti visivi
- **progettare**, realizzare e pubblicare contenuti **per il web**
- utilizzare software dedicati alla progettazione grafica
- **progettare e realizzare prodotti di comunicazione grafica e multimediale**, scegliendo strumenti e materiali in relazione ai contesti d'uso e alle tecniche di produzione



...e poi cosa mi aspetta

mondo del lavoro

- Libera professione come **Graphic Design**
- Impiego presso **aziende private**:
 - agenzie di grafica,
 - design e pubblicità,
 - settore editoriale e cartotecnico

Tra le figure più richieste:

- **grafico pubblicitario**
- **grafico di redazione**
- **disegnatore industriale**
- **copywriter**
- **art director**



prosecuzione degli studi

- Corsi di specializzazione post-diploma.
- Corsi di laurea di **qualsiasi facoltà**
- Corsi di laurea con particolare affinità:
 - Scienze e tecnologie multimediali**
 - Scienze e tecnologie informatiche**
 - Scienze della comunicazione**
 - Design**



Trasporti e Logistica

cosa non è



patente carrello elevatore (o muletto)



magazziniere



camionista



cos'è



studiare i **processi di gestione delle merci** all' interno dei centri logistici



ottimizzare la gestione delle scorte



studiare le diverse tipologie di mezzi di trasporto



minimizza i costi, massimizza i ricavi

per chi

vuole **organizzare**, **rendere efficace** ed **efficiente** un processo produttivo aziendale, attraverso la **logica**



triennio

discipline di indirizzo

Ampio spazio è riservato, soprattutto nel quinto anno, alla creazione di **competenze organizzative e gestionali** per sviluppare, con percorsi per le competenze trasversali e l'orientamento, progetti correlati ai reali processi produttivi del settore.

AREA DI INDIRIZZO	anno	III	IV	V
Complementi di matematica		1	1	
Elettrotecnica, elettronica ed automazione		2/3	2/3	2/3
Scienze della navigazione e struttura dei mezzi di trasporto		2/3	2/3	2/3
Meccanica e Macchine		2/3	2/3	2/3
Logistica		2/5	3/5	4/6
Totale complessivo ore settimanali		32	32	32

In verde le ore di laboratorio settimanali (numero ore laboratorio/ ore totali settimanali)

profilo professionale

Il diplomato in questo indirizzo è in grado di

- metodi quantitativi per **ottimizzare la gestione delle merci** nei magazzini
- **organizza** in maniera ottimale il carico e lo scarico delle merci dai mezzi di trasporto
- definizione **layout del magazzino**
- **conoscenza di tutti i mezzi di trasporto**
(navi, aerei, treni, camion)
- **sicurezza** all'interno dei centri logistici



...e poi cosa mi aspetta

mondo del lavoro

- libera professione, come **perito logistico**
- impiego presso **aziende private**
- impiego nel **settore pubblico**
- tra le figure professionali più richieste:

Tecnico Logistico

Settore amministrativo aziende di Trasporto



prosecuzione degli studi

- Corsi di specializzazione post-diploma.
- Corsi di laurea di **qualsiasi facoltà**
- Corsi di laurea con particolare affinità:
Ingegneria, in particolare **Ingegneria Gestionale**
Corsi di laurea delle **facoltà di Economia**



Turismo



Settore economico



cosa non è

what it is not

ce que ce n'est pas

lo que no es

was es nicht ist

ЧТО ЭТО НЕ

それが何でないか

sore ga nande nai ka



un'agenzia di viaggio



un percorso di studi
finalizzato al lavoro in
albergo



un percorso di studi
linguistico classico e statico



cos'è



un'analisi del fenomeno turismo volta alla **valorizzazione sostenibile del patrimonio culturale, artistico, enogastronomico, paesaggistico ed ambientale**



una **formazione plurilinguistica dinamica e funzionale**



un percorso di studi trasversale verso la **piu' grande attivita' economica del pianeta**



per chi

Desidera avere più strade aperte nella futura scelta universitaria.

Per chi sogna di **lavorare in un settore dinamico che non conosce crisi.**

Per chi ama una formazione completa spendibile in modo trasversale.





biennio e discipline di indirizzo

Materie specifiche e caratterizzanti il percorso economico **fin dal primo anno**



Materie	anno I	anno II
Lingua e letteratura italiana	4	4
Lingua inglese	3	3
Seconda lingua straniera	3	3
Storia	2	2
Matematica	4	4
Diritto ed Economia	2	2
Geografia	3	3
Scienze integrate (Scienze della terra e Biologia)	2	2
Scienze integrate (Fisica)	2	
Scienze integrate (Chimica)		2
Informatica	2	2
Economia aziendale	2	2
Scienze motorie	2	2
Religione/Attività alternativa	1	1
Ore settimanali	32	32



triennio

discipline di indirizzo

Un percorso caratterizzato da **un apprendimento interdisciplinare, da una formazione linguistica e tecnico-economica** altamente qualificata.

AREA DI INDIRIZZO	anno	III	IV	V
Diritto e Legislazione Turistica		3	3	3
Geografia turistica		2	2	2
Discipline turistiche e aziendali		4	4	4
Arte e territorio		3	3	3
Terza lingua straniera		3	3	3
<i>Totale complessivo ore settimanali</i>		32	32	32

profilo professionale

Il diplomato in questo indirizzo ha competenze in

- **capacità nelle relazioni con il pubblico**
- **competenze linguistiche** (3 lingue nel secondo biennio e nell'ultimo anno)
- competenze organizzative per **progettare e gestire servizi innovativi**
- **capacità di lavorare in gruppo** e di interagire con gli altri
- competenze relative alle **norme** e alle **leggi** che regolano la circolazione di chi viaggia e l'utilizzo dei mezzi di trasporto
- competenze nei **sistemi gestionali e informativi delle imprese del settore turistico**



...e poi cosa mi aspetta

mondo del lavoro

- **tecnici** dei rapporti con i mercati nazionali e internazionali e tecnici per l'amministrazione delle imprese del settore turistico
- **programmatori turistici**
- tecnici di **agenzie di viaggio** e di **imprese turistiche**
- **addetti all'amministrazione** e tecnici delle vendite
- addetti all'accoglienza e all'assistenza dei clienti e alla **promozione turistica**

prosecuzione degli studi

Assolutamente trasversale:

- turismo
- marketing
- economia
- lingue
- mediazione linguistica
- beni culturali
- giurisprudenza
- arte

LICEI

Luigi Mercantini di Ripatransone

APIC820001 - AEB3598 - REGISTRO PROTOCOLLO - 0012645 - 12/11/2022 - V.1 - E



Liceo delle Scienze Umane



Liceo scientifico opzione Scienze Applicate



Liceo delle Scienze Umane





cosa non è



il **vecchio** “Istituto Magistrale”



la scelta **solo** per chi vuole **insegnare**



un indirizzo **solo umanistico**

cos'è



la scuola per scoprire:

- se stessi e gli altri
- il valore delle relazioni interpersonali
- le forme di vita sociale e di cura per il bene comune
- i fenomeni educativi e i processi formativi
- la realtà interculturale e i contesti di convivenza
- lo stretto legame tra studi umanistici e scientifici





per chi

ha un profondo “**senso dell’umano**”,
nei suoi molteplici aspetti relazionali e
comunicativi





biennio e triennio

discipline di indirizzo

Un percorso caratterizzato da **un apprendimento interdisciplinare**, consolidato dallo studio di materie umanistiche con un approccio scientifico

DISCIPLINE	anno I	II	III	IV	V
Lingua e cultura latina	3	3	2	2	2
Lingua e letteratura italiana	4	4	4	4	4
Inglese	3	3	3	3	3
Storia e geografia	3	3			
Storia			2	2	2
Scienze umane*	4	4	5	5	5
Filosofia			3	3	3
Diritto ed economia	2	2			
Matematica	3	3	2	2	2
Fisica			2	2	2
Scienze naturali**	2	2	2	2	2
Storia dell'arte			2	2	2
Scienze motorie	2	2	2	2	2
Religione/Attività alternativa	1	1	1	1	1
Ore settimanali	27	27	30	30	30

*antropologia, pedagogia, psicologia, sociologia

**biologia, chimica, scienza della terra



profilo professionale



Il diplomato in questo indirizzo ha competenze in

- consapevolezza delle **pratiche** e dei **luoghi formativi**
- padronanza delle **metodologie relazionali e comunicative**
- acquisizione degli strumenti fondamentali rivolti ai **servizi alla persona**, al **mondo del lavoro**, ai **fenomeni interculturali**
- capacità di comprendere le dinamiche della **realtà sociale**



...e poi cosa mi aspetta

mondo del lavoro

- educatore professionale
- mediatore sociale
- mediatore interculturale
- assistente sociale
- professioni medico-sanitarie
- professioni filosofico-umanistiche
- progettazione e gestione attività no-profit

prosecuzione degli studi

- **tutte le facoltà** universitarie
- tutte le facoltà con particolare affinità:
 - Scienze dell'educazione**
 - Scienze della formazione**
 - Psicologia**
 - Sociologia**
- corsi di specializzazione post-diploma



Liceo Scientifico opzione Scienze Applicate





cosa non è



tradizionale



noioso

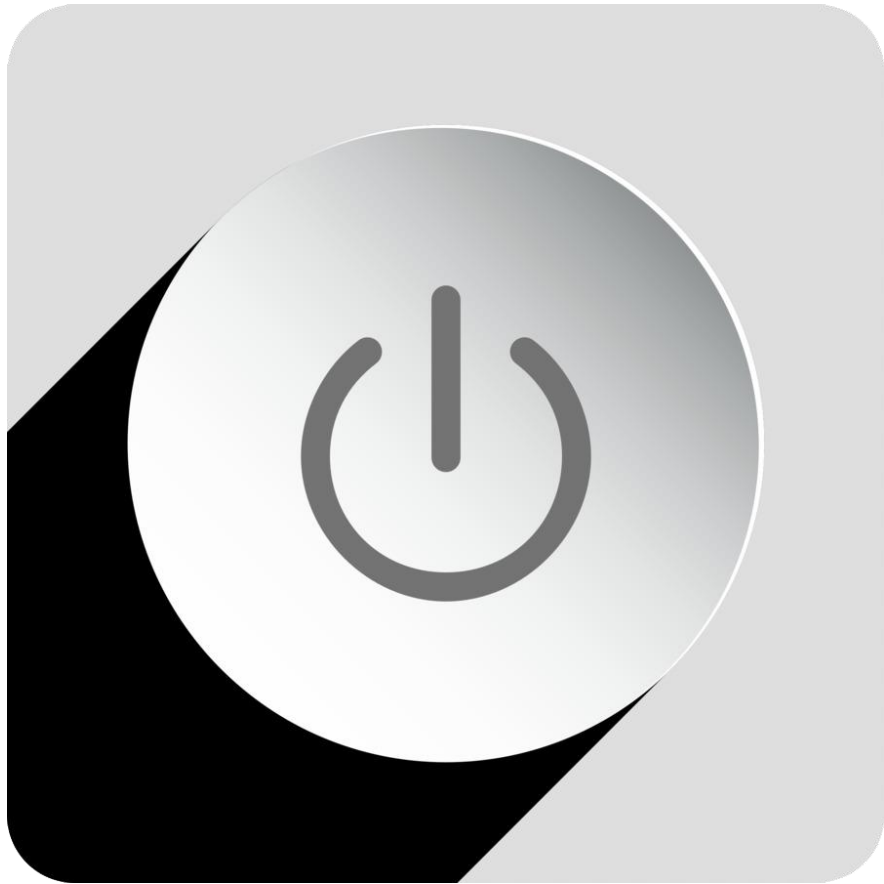


solo matematica...





cos'è



innovativo e al passo con i tempi



ambiente accogliente e giusto
per sperimentare e capire



cultura scientifica e tecnologica,
senza tralasciare quella umanistica



biennio e triennio

discipline di indirizzo

Con **Informatica** fin dal primo anno, il percorso è caratterizzato dall'**apprendimento** di solide basi **scientifiche e tecnologiche**, da una **dimensione laboratoriale e sperimentale del sapere** e da un approccio pluridisciplinare.

DISCIPLINE	anno I	II	III	IV	V
Lingua e letteratura italiana	4	4	4	4	4
Inglese	3	3	3	3	3
Storia e geografia	3	3			
Storia			2	2	2
Filosofia			2	2	2
Informatica	2	2	2	2	2
Matematica	5	4	4	4	4
Fisica	2	2	3	3	3
Scienze naturali*	3	4	5	5	5
Disegno e storia dell'arte	2	2	2	2	2
Scienze motorie	2	2	2	2	2
Religione/Attività alternativa	1	1	1	1	1
Ore settimanali	27	27	30	30	30

*biologia, chimica, scienza della terra

È previsto l'insegnamento, in lingua straniera, di una disciplina non linguistica (CLIL)



profilo professionale



Il diplomato in questo indirizzo ha competenze in

- concetti, principi e teorie scientifiche anche attraverso **esemplificazioni operative di laboratorio**
- **individuare le caratteristiche e l'apporto dei vari linguaggi** (storico-naturali, simbolici, matematici, logici, formali, artificiali)
- comprendere **il ruolo della tecnologia come mediazione fra scienza e vita quotidiana**
- saper utilizzare gli **strumenti informatici** in relazione all'analisi dei dati e alla modellizzazione di specifici problemi scientifici e individuare la funzione dell'informatica nello sviluppo scientifico



...e poi cosa mi aspetta

prosecuzione degli studi

- tutte le facoltà universitarie
- tutte le facoltà con particolare affinità:

Ingegneria

Biologia

Chimica

Matematica e Fisica

Medicina e Chirurgia



mondo del lavoro

- tecnico di laboratorio, di ricerca e di controllo
- tecnico chimico, biologico, veterinario
- tecnico ospedaliero paramedico
- informatica industriale

- Erasmus+
- Stage linguistici
- English 4U

PCTO

- BTSchool
- Blue KEP
- Contratto di Fiume
- Guardiani della Costa
- FAI
- Celebrazioni Mercantiniane
Rappresentazione teatrale
"Luigi Mercantini: ieri, oggi e...domani?"
- Studenti in circolo

Certificazioni informatiche

ICDL
CISCO

- A scuola io c'entro
Per la riduzione del fallimento formativo precoce e della dispersione scolastica formativa
- Spazio s_ma@th-intelligente con le scienze
Interventi infrastrutturali per la sede di Ripatransone
- Laboratorio integrato delle diversità culturali, turistiche e ambientali_Area sismica picena
Interventi infrastrutturali per la sede di Grottammare
- Reti cablate e wireless nelle scuole
- Apprendimento e socialità
Interventi per il successo scolastico degli studenti

Premi e riconoscimenti

- ScienzaFirenze
- Premio Asimov
- Save Energy
- Torneo della disputa (Debate)
- Olimpiadi di Inglese_BIM Tronto
- Olimpiadi di Economia e Finanza
- OliCyber-Olimpiadi italiane di Cybersecurity

parlano di noi...