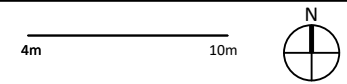
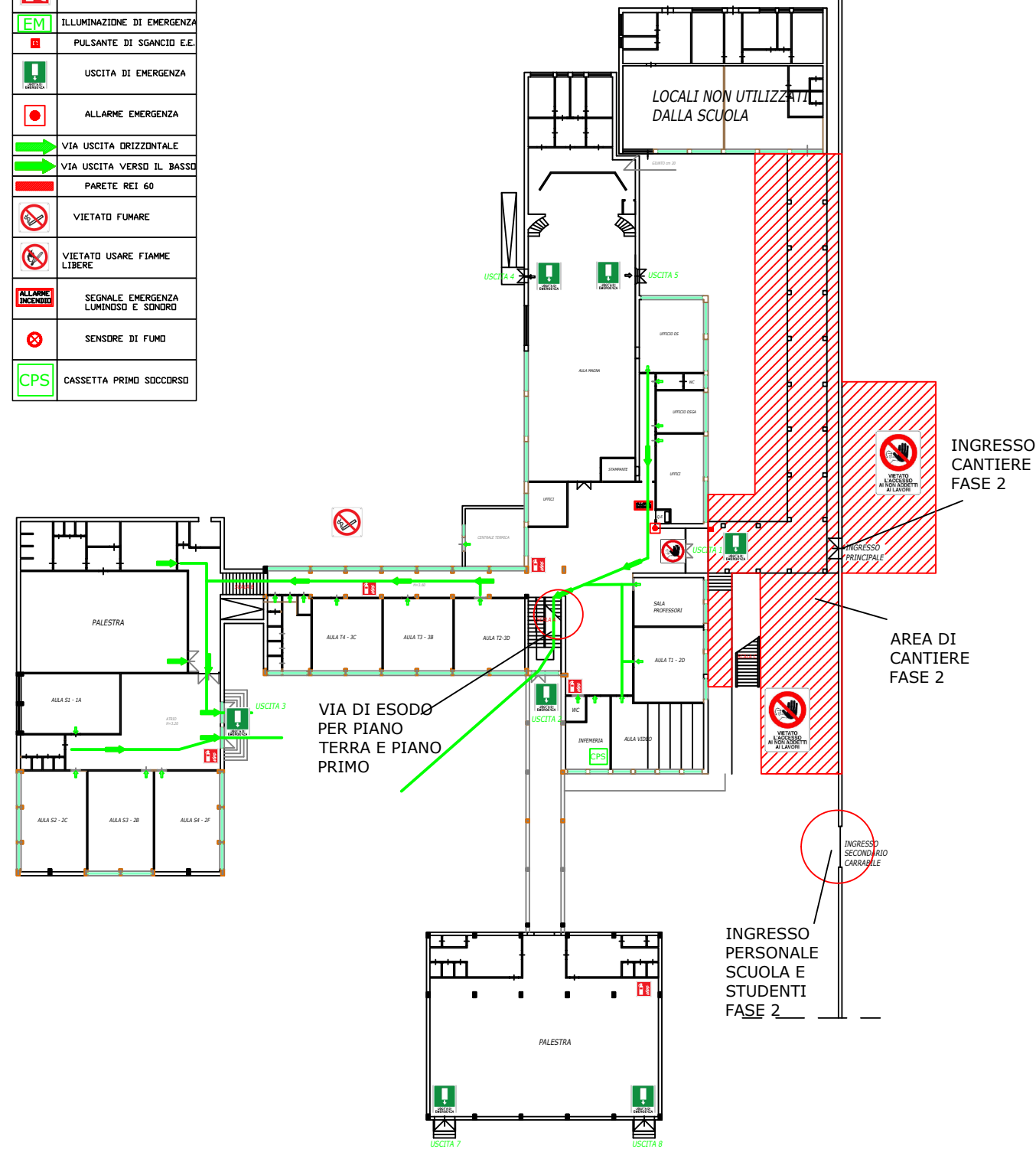


ISC DI CASTEL DI LAMA 1  
PLESSO SECONDARIA DI I GRADO DI VIA ROMA

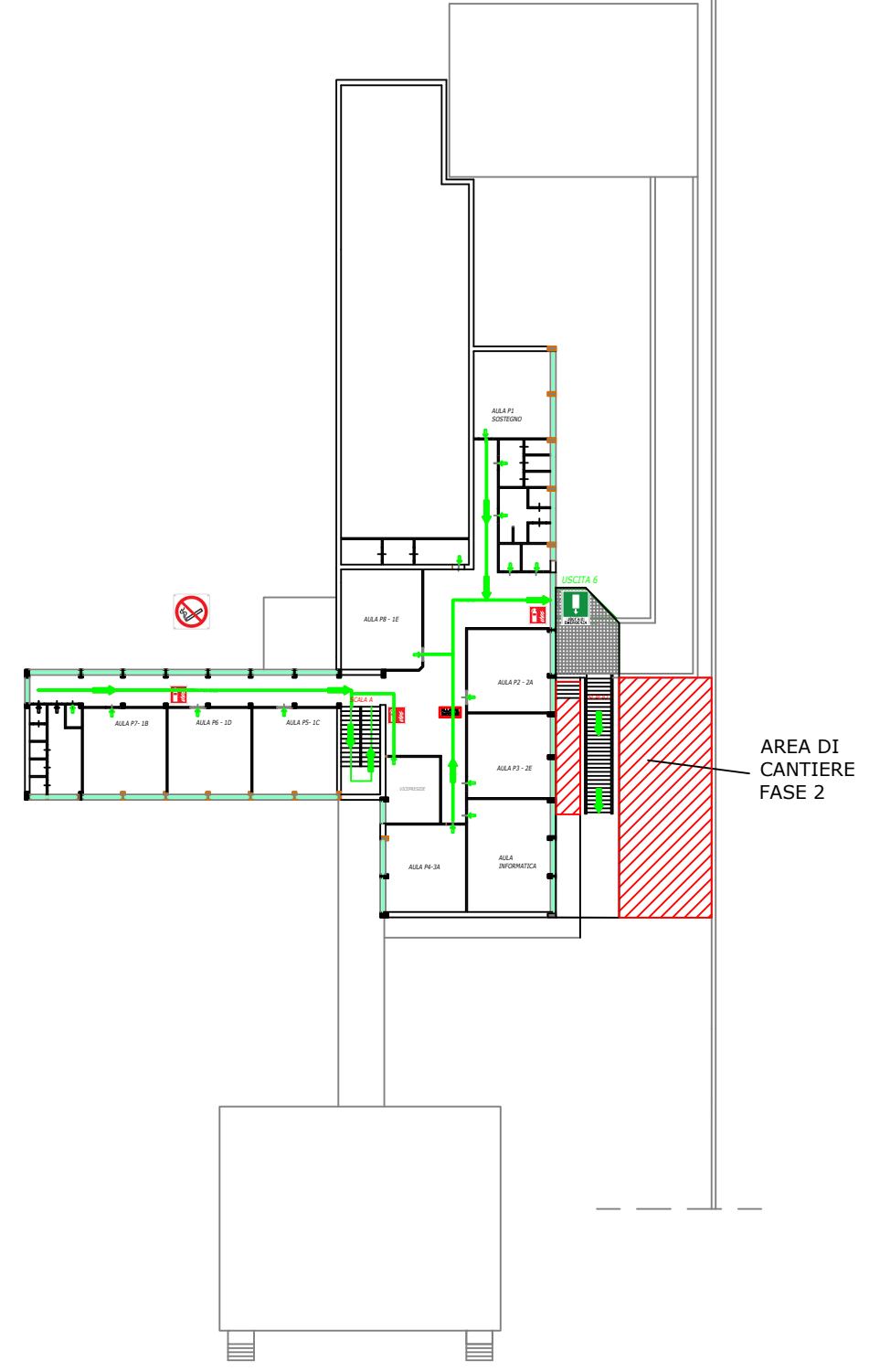


LEGENDA	
SIMBOLO	DESCRIZIONE
	ESTINTORE A POLVERE
	ILLUMINAZIONE DI EMERGENZA
	PULSANTE DI SGANCIO E.E.
	USCITA DI EMERGENZA
	ALLARME EMERGENZA
	VIA USCITA ORIZZONTALE
	VIA USCITA VERSO IL BASSO
	PARETE REI 60
	VIETATO FUMARE
	VIETATO USARE FIAMME LIBERE
	SEGNALE EMERGENZA LUMINOSO E SONORO
	SENSORE DI FUMO
	CASSETTA PRIMO SOCCORSO

PIANO TERRA



PIANO PRIMO



Planimetria cantiere fase 2 - Percorsi di esodo  
ISC CASTEL DI LAMA 1

RELEASE	DATA	CODICE	ESEGUITO	CONTROLLATO	APPROVATO
01	22/03/2021		RSPP - AL		DS

TAV. 01