



ISTITUTO SCOLASTICO COMPRENSIVO CASTELDILAMA CAPOLUOGO

63082 CASTEL DI LAMA (AP) VIA ROMA n. 107 C.F. 92033340446 C.M. APIC820001

SITUAZIONE AMMINISTRATIVA DEFINITIVA AL 31/12/2015

Esercizio finanziario 2015

A) Conto di Cassa

1 - Fondo di cassa esistente all'inizio dell'esercizio	Euro		45.892,94
2 - Ammontare delle somme riscosse:			
a) in conto competenza tranne partite di giro	Euro	76.927,23	
b) in partita di giro	Euro	850,00	
c) in conto residui attivi degli esercizi precedenti	Euro	4.949,23	
3 - Somma	Euro		82.726,46 (a+b+c)
4 - Ammontare dei pagamenti eseguiti:			
a) in conto competenza tranne partite di giro	Euro	82.909,53	
b) in partita di giro	Euro	850,00	
b) in conto residui passivi degli esercizi precedenti	Euro	11.186,97	
5 - Somma	Euro		94.946,50 (a+b+c)
6 - Fondo di cassa	Euro		33.672,90 (1+3-5)

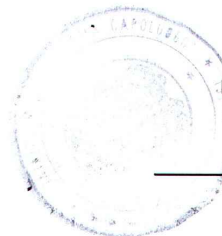
B) Avanzo (o disavanzo) complessivo

Residui risultanti alla data			
dell'esercizio	Euro	2.302,42	
7 - Attivi degli anni precedenti	Euro	0,00	Euro 2.302,42
dell'esercizio	Euro	1.557,48	
8 - Passivi degli anni precedenti	Euro	0,00	Euro 1.557,48
9 - Differenza	Euro		744,94 (7-8)
10 - Avanzo (o disavanzo) complessivo	Euro		34.417,84 (6+9)

C) Avanzo (o disavanzo) per la gestione di competenza

11 - Entrate effettive accertate alla data	Euro	79.229,65
12 - Spese effettive impegnate alla data	Euro	84.467,01
13 - Avanzo (o disavanzo) di esercizio alla data	Euro	-5.237,36 (11-12)

Data **15/03/2016**



IL DIRETTORE S.G.A.

Anna Mariani